



## La société Resix annonce l'IPBX Netxserv-1 pour les PME de 5 à 50 postes

***Une solution packagée, simple à installer pour la migration en douceur vers la téléphonie sur IP. Cette offre répond particulièrement aux attentes des installateurs téléphoniques qui souhaitent faire évoluer leurs clients prudemment vers la VoIP***

Voisins-Le-Bretonneux, Septembre 2008

Resix commercialise désormais ses serveurs de communication NetxServ, conçus pour les entreprises de plusieurs milliers d'utilisateurs, sous forme de solution packagée clé en main pour les entreprises de 1 à 50 utilisateurs. L'IPBX Netxserv-1 intègre des fonctionnalités permettant de déployer à la fois des postes IP et analogiques. Il devient ainsi possible de mixer des terminaux IP avec tous les postes téléphoniques classiques déjà présents et migrer ainsi progressivement vers la technologie IP. Des fonctions de firewall avec VPN intégrés permettent également de relier plusieurs PABX de manière sécurisée au travers d'Internet.

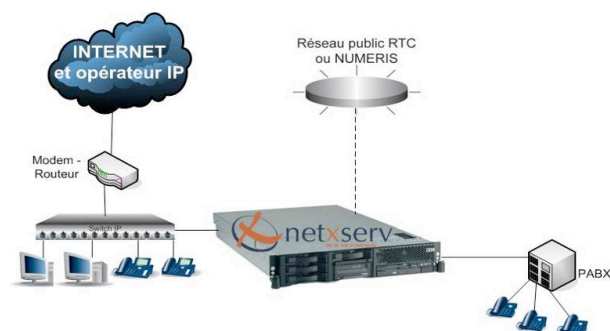
L'IPBX NetXserv-1 offre l'accès aux opérateurs téléphoniques classiques (RTC, ISDN, GSM) mais aussi aux nouveaux opérateurs VoIP. Dans le cas d'installation multi sites, les communications téléphoniques entre agences deviennent des communications internes et sont réalisées au travers de liaisons VPN internet.

**Ces serveurs utilisent une base de produits Open Source sous Linux, que Resix maîtrise totalement, qu'il a enrichi et industrialisé.**

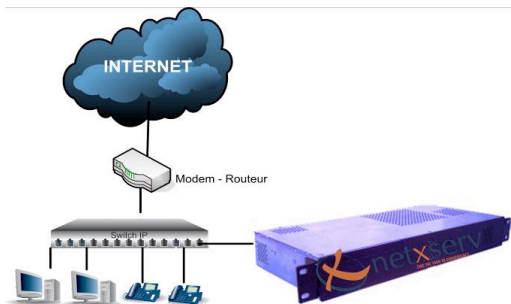
**L'administration et la configuration sont très conviviales et s'effectuent à l'aide d'un simple navigateur WEB**

### **Le Netxserv-1 s'intègre à la fois dans le réseau téléphonique et informatique de l'entreprise**

► **Soit en frontal du PABX** : L'ancien PABX reste en service avec tous ses postes ; les fonctionnalités du NetxServ et du PABX s'ajoutent.



► **Soit en remplacement du PABX** : l'entreprise remplace son PABX par le NetxServ et utilise soit des postes IP sur son réseau local soit des postes analogique ou un mixte des deux



**Au nombre des avantages de la solution IPBX du NETXSERV-1 , on peut citer**

· **Support des principaux protocoles de téléphonie :** A travers des passerelles de communications adaptées (LR, Numéris T2 T0, GSM) la solution NetxServ offre la possibilité d'accéder à l'ensemble du réseau téléphonique traditionnel. De plus, en supportant les principaux protocoles de téléphonie sur IP (SIP, H323), NetxServ-1 assure une interconnexion avec la plupart des équipements et opérateurs de voix sur IP.

· **Support des principaux postes téléphoniques analogique, numériques et softphones :** La solution NetxServ-1 fonctionne avec la plupart des postes téléphoniques IP (SIP, H323), des logiciels de téléphonie ou softphone comme Xlite, GoSip, SiPhone et des postes analogiques (à travers des passerelles de communications FXS). Dans le cas d'une installation mixte, Numérique, analogique le Netxserv supporte les téléphones classiques utilisés sur les PABX .

**Le NXS intègre de nombreuses fonctionnalités téléphoniques dans le cadre d'une utilisation IP**

Double appel, va et vient	Parcage d'appel
Pré décroché	Interception d'appel
Musiques d'attente	Filtrages de postes (ex : patron/secrétaire)
Répondeur	Gestion de plages horaires
Conférences à 10	Gestion interface de secours
File d'attente jusqu'à N appels	Gestion fichiers sons .wav et .mp3
Supervision des postes par un poste téléphonique évolué	Fax to mail
Serveur vocal interactif	Fonction ACD
Présentation du numéro de l'appelant	Firewall avec VPN
Statistiques d'appels	Voice to mail
Annuaire intégré avec Click to Call	Interface HTTP locale pour chaque utilisateur
Routage, sélection opérateur	Interface TAPI pour applications CTI
Différents types de renvois	Interface LDAP
Plusieurs types de transferts	

Cette offre packagée, Netxserv-1, est particulièrement étudiée pour faciliter la tâche des installateurs tout en restant une solution ouverte et évolutive. Elle convient particulièrement aux petites entreprises qui ne souhaitent pas basculer en Full IP du jour au lendemain

**A propos de Resix**

*Spécialiste en ingénierie système et réseaux, Resix conçoit et commercialise, au travers d'un réseau de partenaires certifiés, une solution ouverte, évolutive et non propriétaire offrant, entre autres, des services de Voix sur IP (IPBX). La solution sécurisée NetxServ permet d'ajouter la VoIP à tout ancien PABX sans les modifier et offre à toute entreprise, de la TPE aux grands comptes, une migration en douceur vers la ToIP. Pour plus d'information sur Resix, visitez [www.resix.com](http://www.resix.com)*

**Contact presse Resix:**

**Agence de presse ITGSPR**  
 Bernard MOAL  
 Tel 01 58 88 39 54  
 Email : [bmoal@itgspr.fr](mailto:bmoal@itgspr.fr)