



La société Resix propose une version de Netxserv pour les PME de 10 à 40 postes les boîtiers 3100, 3200

Une solution économique pour la migration en douceur vers la téléphonie sur IP

Voisins-Le-Bretonneux, Janvier 2008

Les serveurs de communication NetxServ intègrent des fonctionnalités permettant d'ajouter la voix sur IP (VoIP) sur un ensemble hétérogène de PABX déjà en place sans aucune modification de ces derniers. Il devient ainsi possible de mixer des terminaux IP avec tous les postes téléphoniques classiques déjà présents sur des PABX en place. Des fonctions de firewall avec VPN intégrés permettent également de relier plusieurs PABX de manière sécurisée au travers d'Internet.

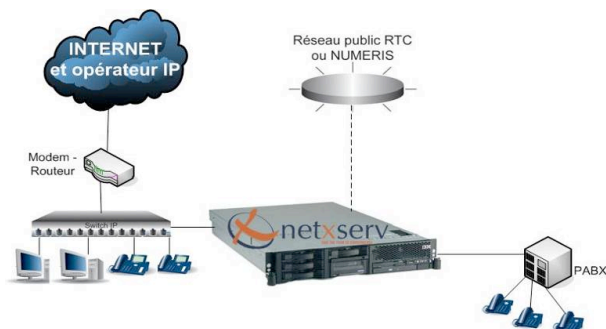
L'IPBX NetXserv offre ainsi l'accès aux opérateurs téléphoniques classiques (RTC, ISDN, GSM) mais aussi aux nouveaux opérateurs VoIP. Dans le cas d'installation multi sites, les communications téléphoniques entre agences deviennent des communications internes et sont réalisées au travers de liaisons VPN internet.

Ces serveurs utilisent une base de produits Open Source sous Linux que Resix maîtrise totalement, qu'il a enrichi et industrialisé.

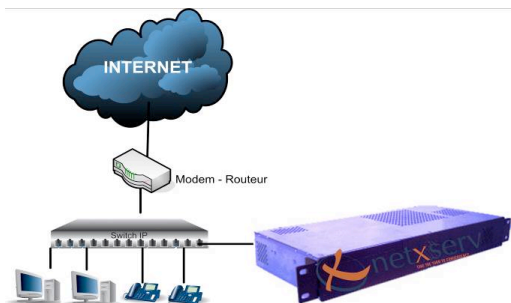
L'administration et la configuration est très simple et s'effectuent à l'aide d'un simple navigateur WEB

Le Netxserv s'intègre à la fois dans le réseau téléphonique et informatique de l'entreprise

► **Soit en frontal du PABX** : L'ancien PABX reste en service avec tous ses postes ; les fonctionnalités du NetxServ et du PABX s'ajoutent.



► **Soit en Full IP** : l'entreprise remplace son PABX par le NetxServ et utilise des postes IP sur son réseau local



Au nombre des avantages de la solution IPBX du NETXSERV, on peut citer

· **Support des principaux protocoles de téléphonie** : A travers des passerelles de communications adaptées (LR, Numéris T2 T0, GSM) la solution NetxServ vous offre la possibilité d'accéder à l'ensemble du réseau téléphonique traditionnel. De plus, en supportant les principaux protocoles de téléphonie sur IP (SIP, H323), NetxServ assure une interconnexion avec la plupart des équipements et opérateurs de voix sur IP.

· **Support des principaux postes téléphoniques et softphones** :

La solution NetxServ fonctionne avec la plupart des postes téléphoniques IP (SIP, H323), des logiciels de téléphonie ou softphone comme Xlite, GoSip, SiPhone et des postes analogiques (à travers des passerelles de communications FXS).

Dans le cas d'une installation en frontal d'un PABX existant, il est aussi accessible depuis les postes de ce PABX.

Le NXS intègre de nombreuses fonctionnalités téléphoniques

Double appel, va et vient	Parcage d'appel
Pré décroché	Interception d'appel
Musiques d'attente	Filtrages de postes (ex : patron/secrétaire)
Répondeur	Gestion de plages horaires
Conférences à 10	Gestion interface de secours
File d'attente jusqu'à N appels	Gestion fichiers sons .wav et .mp3
Supervision des postes par un poste téléphonique évolué	Fax to mail (en option)
Serveur vocal interactif	Fonction ACD (en option)
Présentation du numéro de l'appelant	Firewall avec VPN
Statistiques d'appels	Voice to mail
Annuaire intégré avec Click to Call	Interface HTTP locale pour chaque utilisateur
Routage, sélection opérateur	Interface TAPI pour applications CTI
Différents types de renvois	Interface LDAP
Plusieurs types de transferts	

A propos de Resix

Spécialiste en ingénierie système et réseaux, Resix conçoit et commercialise, au travers d'un réseau de partenaires certifiés, une solution ouverte, évolutive et non propriétaire offrant, entre autres, des services de Voix sur IP (IPBX). La solution sécurisée NetxServ permet d'ajouter la VoIP à tout ancien PABX sans les modifier et offre à toute entreprise, de la TPE aux grands comptes, une migration en douceur vers la ToIP. Pour plus d'information sur Resix, visitez www.resix.com

Contact presse Resix:

Clémence Duplouis

Tel : 01 39 30 03 50

E-mail : clduplouis@resix.com

Agence de presse ITGSPR

Bernard MOAL

Tel 01 58 88 39 54

Email : bmoal@itgspr.fr